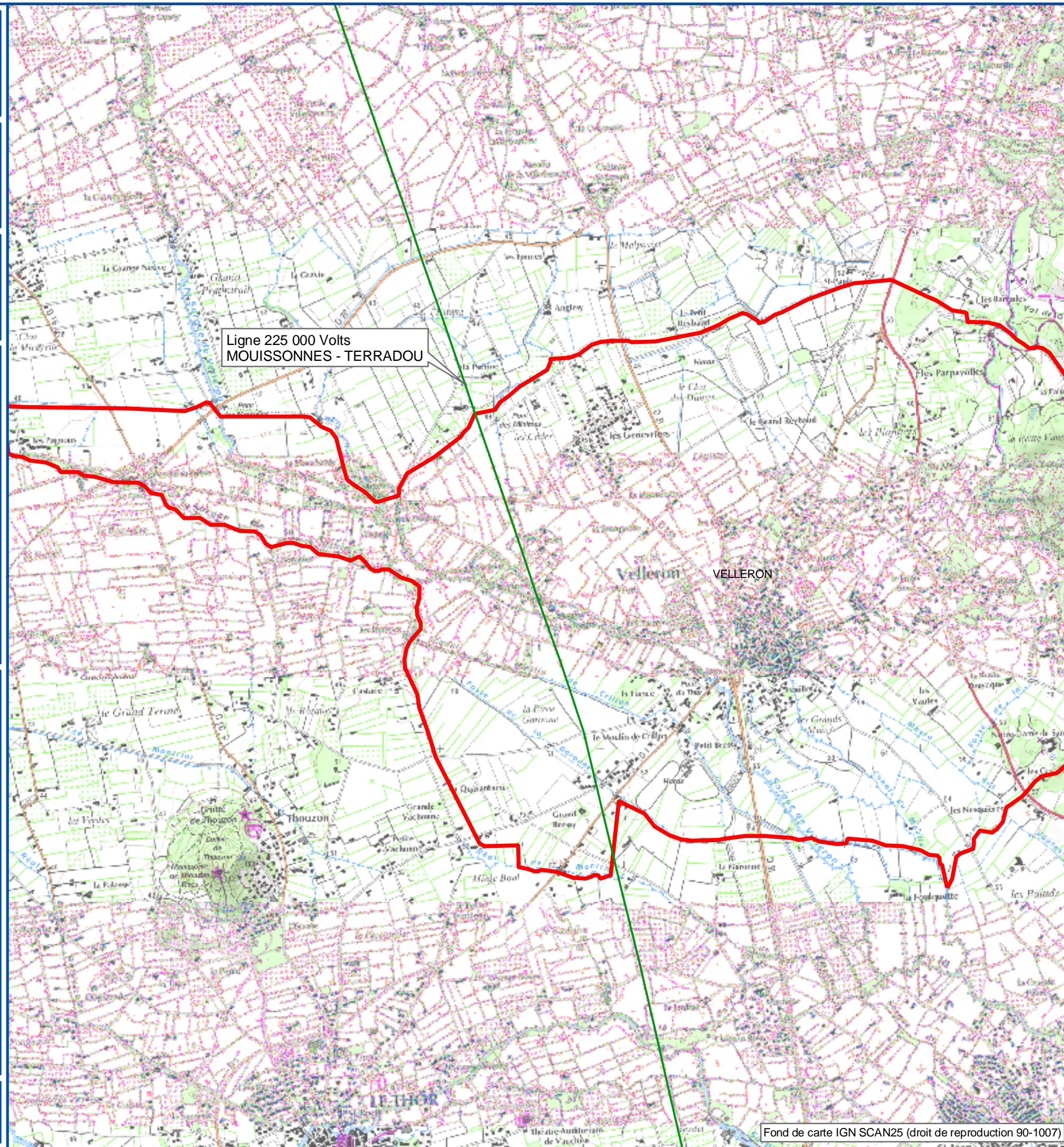


**OUVRAGE ELECTRIQUE
TRAVERSANT LA COMMUNE DE :**

VELLERON



Ligne 225 000 Volts
MOUISSONNES - TERRADOU



VAUCLUSE

Limites de la commune

Le code couleur des symboles et des annotations indique la tension maximale d'exploitation de l'ouvrage



LIGNES

En exploitation

| Nombre de circuits | Lignes aériennes | Câbles souterrains |
|---------------------------------------|------------------|--------------------|
| 1 circuit | — | — |
| 2 circuits prévus, 1 circuit installé | ••••• | — |
| 2 circuits | — | — |
| 3 circuits et plus | — | — |

La couleur de la ligne porte la tension maximale de l'ouvrage, les barboles, les tensions inférieures ou égales