

CONSEIL DÉPARTEMENTAL DE VAUCLUSE  
Direction des Interventions et de la Sécurité Routière  
Agence de L'ISLE SUR LA SORGUE  
Centre routier de L'ISLE SUR LA SORGUE  
Numéro de dossier : 037

**Arrêté temporaire Réf. AT 2025-1953**  
**Portant réglementation de la circulation sur la**  
**D1 du PR 8+0600 au PR 8+0800**  
**Commune de Velleron**

**Hors agglomération**

**La Présidente du Conseil départemental**

- VU le Code général des collectivités territoriales et notamment l'article L. 3221-4
- VU l'Instruction interministérielle sur la signalisation routière et notamment le livre 1, 4ème partie, signalisation de prescription et le livre 1, 8ème partie, signalisation temporaire
- VU le Code de la route et notamment l'article R. 411-8
- VU l'arrêté de la Présidente du Conseil départemental n° 2024-11050 du 23 décembre 2024 portant délégation de signature à Monsieur Laurent MION, Chef de l'agence routière de L'Isle sur la Sorgue à la Direction des Interventions et de la Sécurité Routière, et en cas d'absence ou d'empêchement par arrêté n° 2024-11051 du 23 décembre 2024, à Monsieur Olivier MURILLON, Adjoint au Chef de l'agence routière de L'Isle sur la Sorgue
- VU la demande en date du 05/03/2025 de l'entreprise ASSAINISSEAU, intervenant pour le compte de SUEZ

**CONSIDÉRANT** que les travaux de renouvellement d'un branchement AEP nécessitent la réglementation temporaire de la circulation

**ARRÊTE**

**Article 1**

À compter du 10/03/2025 et jusqu'au 14/03/2025, de 8h à 18h du lundi au vendredi, la circulation sera réglementée sur la D1 du PR 8+0600 au PR 8+0800, de la façon suivante :

Cet arrêté est conforme à la permission de voirie N°AV 2025 0171 DISR-DISR en date du 06/03/2025.

**Prescriptions :**

Dans la zone de travaux, la circulation sera alternée par feux ou manuellement par piquets K10.

La vitesse sera progressivement limitée à 50 km/h.

Le dépassement de tous véhicules autres que les deux roues sera interdit.

L'activité du chantier sera suspendue les samedis, les dimanches.

### Signalisation :

La signalisation sera établie sur la base des indications du manuel du chef de chantier, signalisation temporaire

"volume 1 routes bidirectionnelles" notamment CF23 Routes bidirectionnelles alternat par piquets K10 et CF24 Routes bidirectionnelles alternat par feux.

L'implantation des signaux sera conforme à la fiche n° 4 du manuel du chef de chantier.

Les matériels de signalisation temporaire seront tous de classe 2, conformément à l'article 52 du règlement de voirie départemental de Vaucluse.

Les panneaux seront solidement fixés sur un support stable qui pourra être lesté. Le lestage ne doit pas être réalisé avec des matériaux agressifs ou qui pourraient constituer un danger pour la circulation.

L'entreprise balisera de jour et de nuit les fouilles, les dénivellations, les matériels et dépôts de matériaux sur la base des schémas DT2, DT4 et la fiche n°3 du "manuel de chef de chantier - routes bidirectionnelles".

### Dispositions particulières :

Les accès riverains, publics et privés seront maintenus. L'entreprise adaptera sa signalisation en rapport de la zone traitée afin de guider les riverains.

L'entreprise assurera en permanence la propreté de la chaussée dans la zone du chantier et ses abords et effectuera à cet effet et autant que nécessaire les nettoyages de la chaussée.

Tout dommage causé au domaine public devra être réparé qualitativement à l'identique par l'entreprise.

### **Article 2**

La signalisation réglementaire, conforme aux dispositions de l'instruction interministérielle sur la signalisation routière et aux schémas et fiches définis à l'article 1 du présent arrêté, sera mise en place et entretenue sous la responsabilité de :

ASSAINISSEAU - 373 Route d'Avignon - 84300 Cavaillon

Tél: 0490743293 - Port: 0787923968 - adresse courriel : [assainisseau@orange.fr](mailto:assainisseau@orange.fr)

L'entreprise informera les services du Département (Agence de L'ISLE SUR LA SORGUE) des éventuelles interruptions de chantiers (dates d'arrêt, dates de reprise...).

### **Article 3**

Les dispositions définies par le présent arrêté prendront effet le jour de la mise en place de la signalisation prévue à l'article 1 ci-dessus.

L'entreprise informera les services du Département : Agence de L'ISLE SUR LA SORGUE

M. TALLIEUX Nicolas Chef de centre de L'ISLE SUR LA SORGUE Tél : 07 84 23 68 27

ou

M. FABRE Damien Adjoint au chef de centre de L'ISLE SUR LA SORGUE Tél : 07 88 29 26 30

du démarrage des travaux, des jours d'interventions de l'entreprise et des interruptions de chantiers.



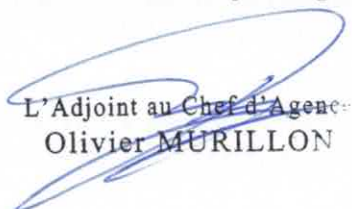
#### **Article 4**

Le présent arrêté, dont les dispositions annulent et remplacent pendant la durée des travaux toutes les dispositions contraires et antérieures, sera affiché aux extrémités du chantier.

#### **Article 5**

Monsieur le Commandant du Groupement de Gendarmerie de Vaucluse et Madame la Présidente du Conseil départemental sont chargés, chacun en ce qui le concerne, de l'exécution du présent arrêté.

Fait à L'Isle-sur-la-Sorgue, le **07 MARS 2025**  
Pour la Présidente et par délégation

  
L'Adjoint au Chef d'Agence  
Olivier MURILLON

Annexé(s) :

CF23 Routes bidirectionnelles alternat par piquets K10  
CF24 Routes bidirectionnelles alternat par feux

Diffusion :

- Monsieur le Maire de la commune de VELLERON
- Monsieur ORLANDO (ASSAINISSEAU)
- Madame la Présidente du Conseil départemental

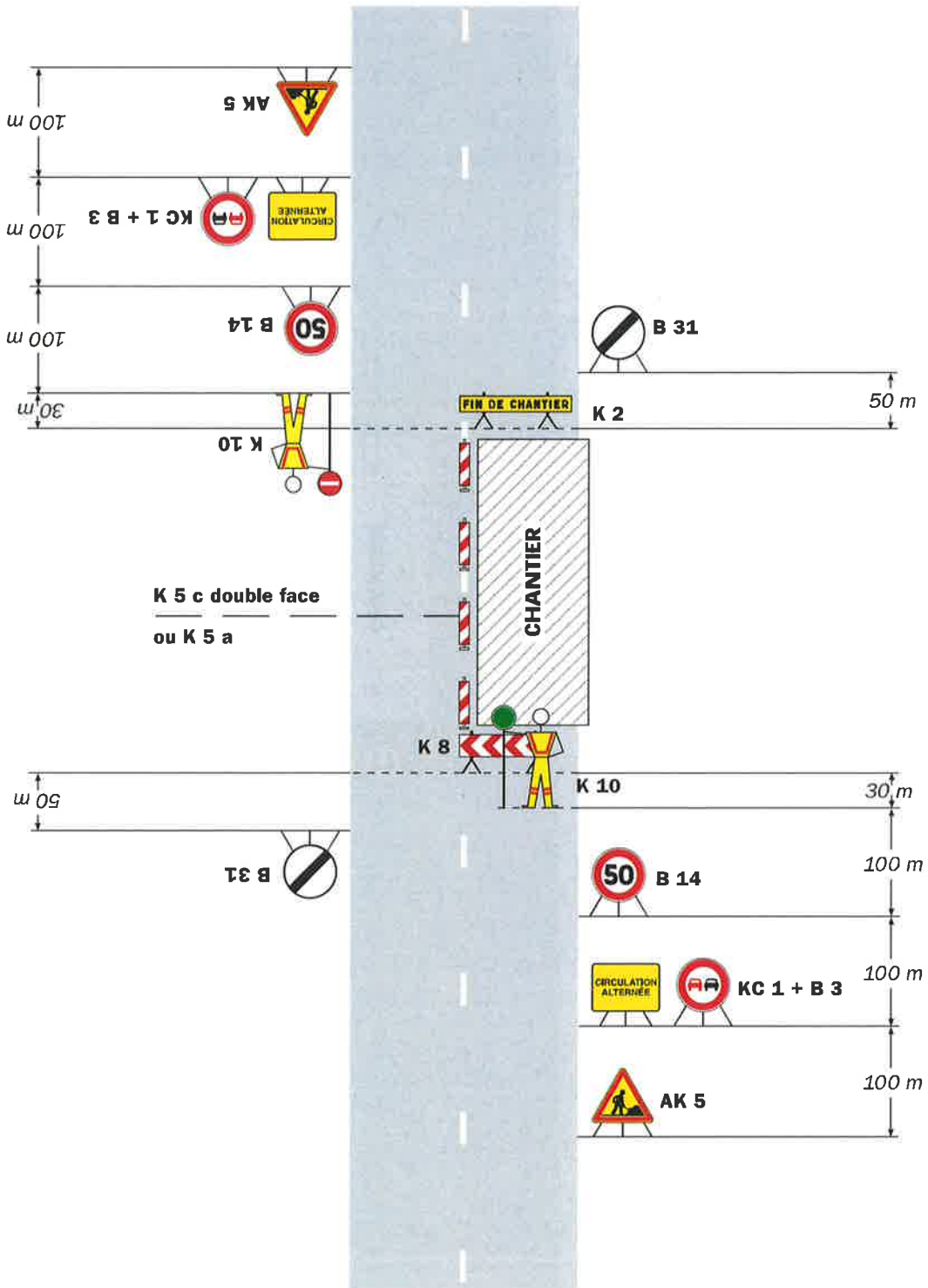
Le présent arrêté peut faire l'objet d'un recours auprès du tribunal administratif de Nîmes, dans un délai de 2 mois à partir de sa notification.

Le tribunal administratif peut être aussi saisi par l'application informatique "Télérecours Citoyens" accessible par le site internet [www.telerecours.fr](http://www.telerecours.fr)

Conformément aux dispositions de la loi n° 2018-493 du 20 juin 2018 relative à la protection des données personnelles, le bénéficiaire est informé qu'il dispose d'un droit d'accès, de rectification, d'effacement ou de demande de limitation de traitement des données qu'il peut exercer, pour les informations le concernant, auprès de la collectivité signataire du présent document.

Alternat par piquets K 10

Circulation alternée  
Route à 2 voies



**Remarque(s) :**

- Dispositif applicable uniquement de jour et sous certaines conditions : Cf. Signalisation temporaire - Les alternats.

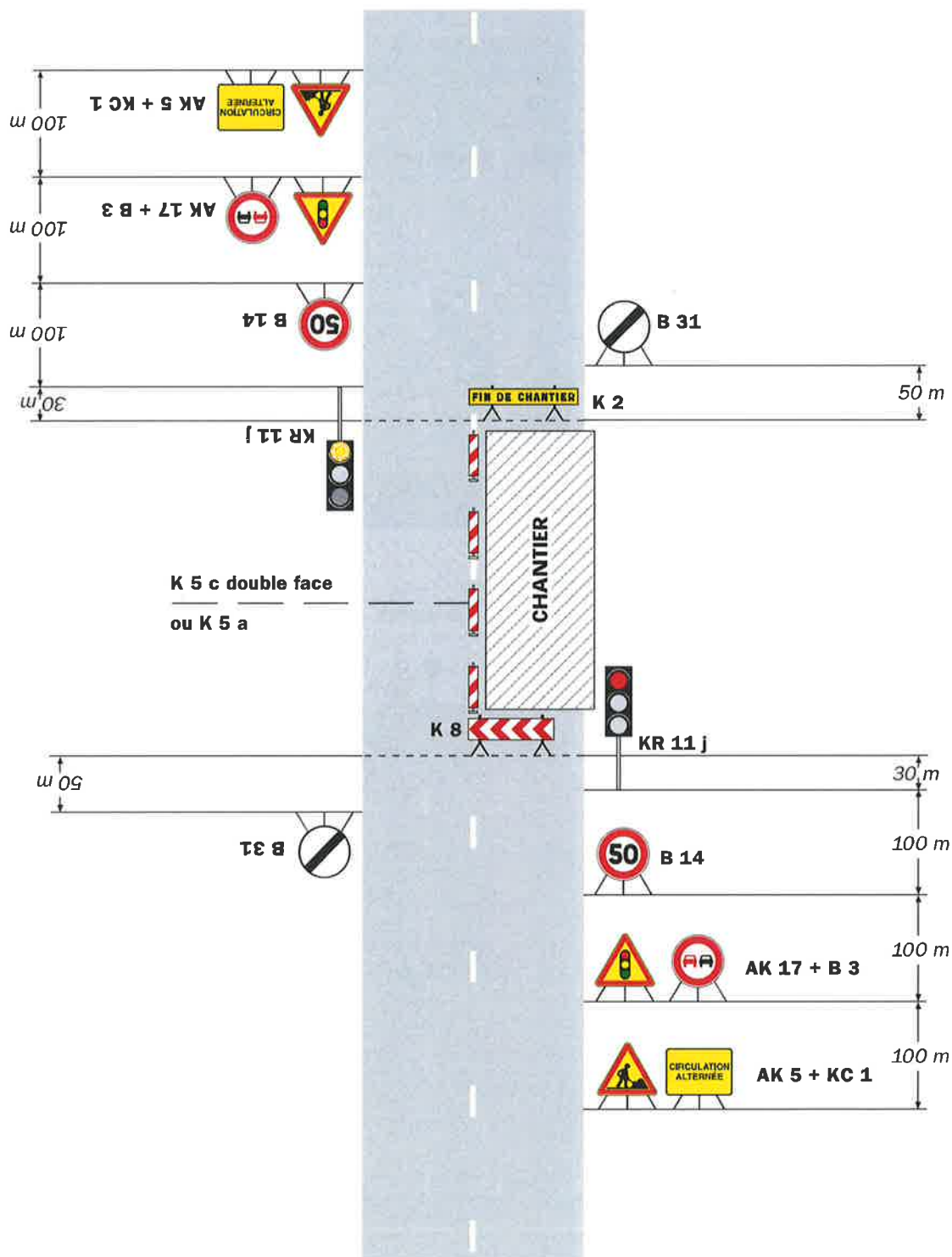
- Un panneau B 14 de limitation de vitesse à 70 km/h peut éventuellement être intercalé entre les panneaux AK 5 et KC 1.

# Chantiers fixes

CF24

Alternat par signaux tricolores

Circulation alternée  
Route à 2 voies



**Remarque(s) :**

- Schéma à appliquer notamment lorsque l'alternat doit être maintenu de nuit, en absence de visibilité réciproque.
- Pour le réglage des signaux tricolores : Cf. Signalisation temporaire - Les alternats.

- Un panneau B 14 de limitation de vitesse à 70 km/h peut éventuellement être intercalé entre les panneaux AK 5 et AK 17.