



CONSEIL DÉPARTEMENTAL DE VAUCLUSE  
Direction des Interventions et de la Sécurité Routière  
Agence de CARPENTRAS  
Centre routier de CARPENTRAS  
Centre routier de Vedène

République Française

**Arrêté temporaire n° AT 2022-0696 DISR  
Portant réglementation de la circulation sur  
la D31 du PR 8+0897 au PR 16+0393  
et au giratoire D31/D28 du PR 0+0000 au PR 0+0175**

**Communes de Pernes-les-Fontaines et Velleron**

**Hors agglomération**

**La Présidente du Conseil départemental**

- VU le Code général des collectivités territoriales et notamment l'article L. 3221-4
  - VU l'Instruction interministérielle sur la signalisation routière et notamment le livre 1, 4ème partie, signalisation de prescription et le livre 1, 8ème partie, signalisation temporaire
  - VU le Code de la route et notamment l'article R. 411-8
  - VU l'arrêté de la Présidente du Conseil départemental n° 2022-2818 du 30 mars 2022 portant délégation de signature à Monsieur Jérôme FONTAINE, Directeur des Interventions et de la Sécurité Routière, Pôle Aménagement
- VU la demande en date du 09/05/2022 des entreprises NEOTRAVAUX et MIDITRAÇAGE, intervenant pour le compte du Conseil départemental de Vaucluse

**CONSIDÉRANT** que les travaux de réfection de chaussée nécessitent la réglementation temporaire de la circulation

**ARRÊTE**

**Article 1**

À compter du 30/05/2022 et jusqu'au 29/07/2022, de 7h00 à 18h00 la circulation sera réglementée sur la D31 du PR 8+0897 au PR 16+0393 et au giratoire D31/D28 du PR 0+0000 au PR 0+0175 de la façon suivante :

**Prescriptions :**

**Du PR 8+897 au PR 16+393 :**

Dans la zone de travaux, de 07 h 00 à 18 h 00 la circulation sera alternée par feux ou manuellement par piquets K10.

La vitesse sera progressivement limitée à 50 km/h.

Le dépassement de tous véhicules autres que les deux roues sera interdit.

La chaussée sera rendue en totalité libre à la circulation de 18h00 à 7h00.

### Giratoire D31/D28 :

Les travaux de réfection de chaussée du giratoire RD 31/ RD 28 seront réalisés de nuit, de 20h00 à 6h00.  
Deux nuit seront nécessaires pour ces travaux.

L'entreprise devra informer le gestionnaire de la voie de la date de ces travaux.

L'activité du chantier sera suspendue de 18h00 à 7h00, les samedis, les dimanches et les jours fériés  
- jour(s) férié(s) : lundi 6 juin et jeudi 14 juillet,

### Signalisation :

La signalisation sera établie sur la base des indications du manuel du chef de chantier, Signalisation temporaire "volume 1 routes bidirectionnelles" notamment le schéma CF23 alternat par piquets K10, le schéma CF24 alternat par feux et le schéma CF32 travaux sur demi-giratoire.

L'implantation des signaux sera conforme à la fiche n° 4 du manuel du chef de chantier.

Les matériels de signalisation temporaire seront tous de classe 2, conformément à l'article 52 du règlement de voirie départemental de Vaucluse.

Les panneaux seront solidement fixés sur un support stable qui pourra être lesté. Le lestage ne doit pas être réalisé avec des matériaux agressifs ou qui pourraient constituer un danger pour la circulation.

L'entreprise balisera de jour et de nuit les fouilles, les dénivellations, les matériels et dépôts de matériaux sur la base des schémas DT2, DT4 et la fiche n°3 du "manuel de chef de chantier - routes bidirectionnelles".

La signalisation devra être en permanence adaptée aux différentes phases du chantier. Elle sera déposée par l'entreprise dès qu'elle n'aura plus son utilité.

Dans le cas où certains panneaux de signalisation permanente doivent être masqués pour ne pas apporter de confusion avec la signalisation temporaire, les matériaux utilisés pour le masquage seront posés de manière à ne pas détériorer les films existants.

### Dispositions particulières :

Les accès riverains, publics et privés seront maintenus. L'entreprise adaptera sa signalisation en rapport de la zone traitée afin de guider les riverains.

L'entreprise assurera en permanence la propreté de la chaussée dans la zone du chantier et ses abords et effectuera à cet effet et autant que nécessaire les nettoyages de la chaussée.

### Article 2

La signalisation réglementaire, conforme aux dispositions de l'instruction interministérielle sur la signalisation routière et aux schémas et fiches définis à l'article 1 du présent arrêté, sera mise en place et entretenue sous la responsabilité de :

NEOTRAVAUX - ZAC La Cigalière

120, allée du Mistral - 84250 LE THOR

Tél: 0490221748 - Port: 0614435205 - adresse courriel : pchaine@neotravaux.com

L'entreprise informera les services du Département (Agence de CARPENTRAS) des éventuelles interruptions de chantiers (dates d'arrêt, dates de reprise...).

Les coordonnées de contact pour toute demande d'intervention pour la maintenance de la signalisation pendant toute la durée du chantier sont :  
M. Chaine Philippe Port : 06 14 43 52 05

### **Article 3**

Les dispositions définies par le présent arrêté prendront effet le jour de la mise en place de la signalisation prévue à l'article 1 ci-dessus.

### **Article 4**

Le présent arrêté, dont les dispositions annulent et remplacent pendant la durée des travaux toutes les dispositions contraires et antérieures, sera affiché aux extrémités du chantier.

### **Article 5**

Mme la Présidente du Conseil départemental et M. le Commandant du Groupement de Gendarmerie de Vaucluse sont chargés, chacun en ce qui le concerne, de l'exécution du présent arrêté.

Fait à Avignon, le 13 MAI 2022  
Pour la Présidente et par délégation

Le Directeur des Interventions et  
De la Sécurité Routière

  
Jérôme FONTAINE

#### **Annexes:**

CF23 Routes bidirectionnelles alternat par piquets K10  
CF24 Routes bidirectionnelles alternat par feux  
CF32 Routes bidirectionnelles travaux sur demi\_giratoire

#### **Diffusion:**

- Mme la Chef du Service Réseau Vaucluse de la Direction des Transports de la Région PACA
- Monsieur le Maire de la commune de VELLERON
- Monsieur le Maire de la commune de PERNES-LES-FONTAINES
- M. le Directeur des Interventions et de la Sécurité Routière
- SDIS
- Monsieur Philippe CHAINE (NEOTRAVAUX)
- M. le Commandant du Groupement de Gendarmerie de Vaucluse

M. le Chef de l'Agence de CARPENTRAS

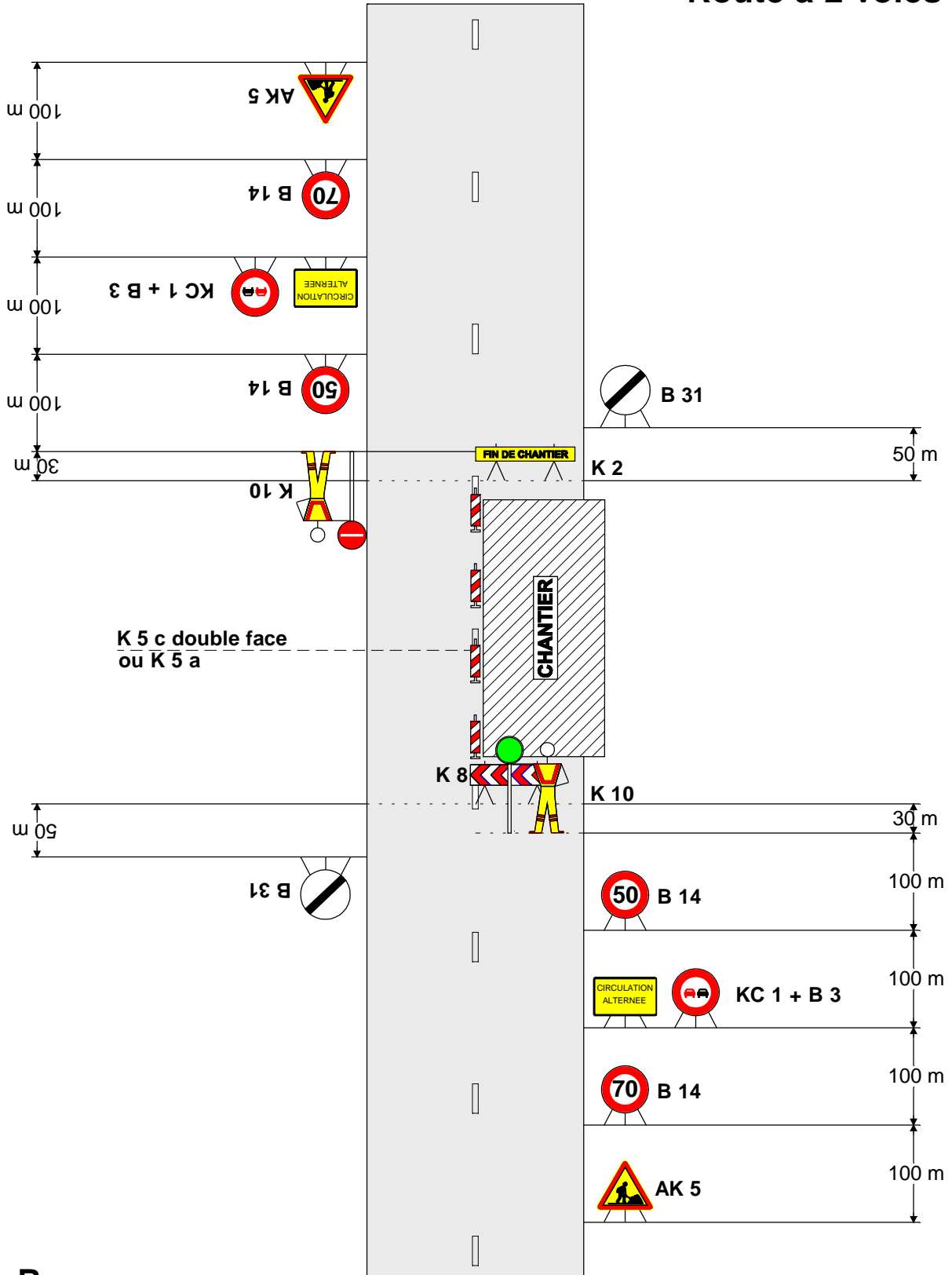
Conformément aux dispositions de la loi n°2018-493 du 20 juin 2018 relative à la protection des données personnelles, le bénéficiaire est informé qu'il dispose d'un droit d'accès, de rectification, d'effacement ou de demande de limitation de traitement des données qu'il peut exercer, pour les informations le concernant, auprès de la collectivité signataire du présent document.



# Chantiers fixes

Alternat par piquets K 10

Circulation alternée  
Route à 2 voies



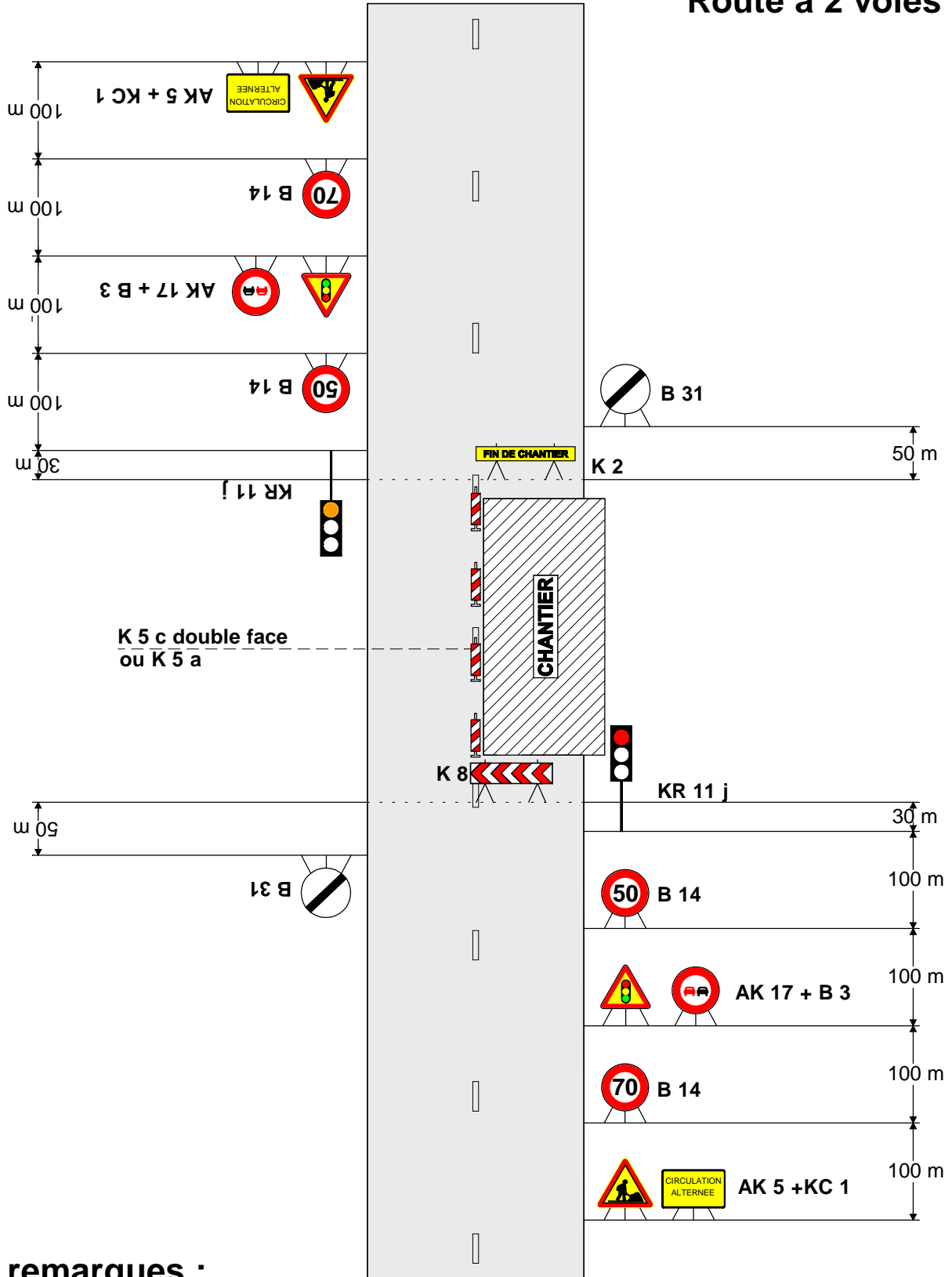
## Remarque :

- Dispositif applicable uniquement de jour et sous certaines conditions : Cf. Signalisation temporaire - Les alternats.

# Chantiers fixes

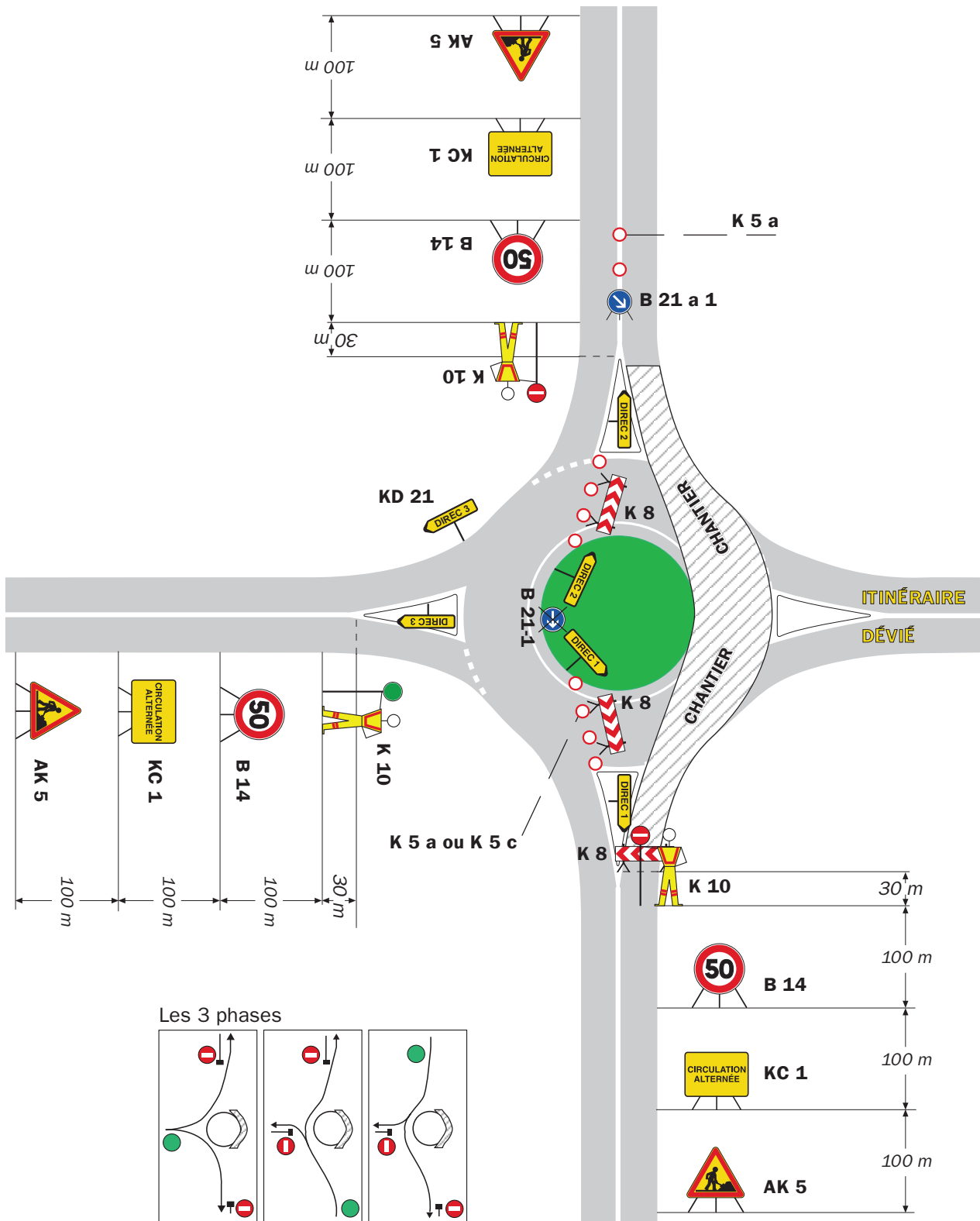
Alternat par signaux tricolores

Circulation alternée  
Route à 2 voies



**remarques :**

- Schéma à appliquer notamment lorsqu l'alternat doit être maintenu de nuit, en absence de visibilité réciproque.
- Pour le réglage des signaux tricolores : Cf. Signalisation temporaire - Les alternats.



**Remarque(s) :**

- Vérifier que la giration est possible pour les poids lourds.
- Masquer les panneaux B 21-1.