

CONSEIL DÉPARTEMENTAL DE VAUCLUSE  
Direction des Interventions et de la Sécurité Routière  
Agence de CARPENTRAS  
Centre routier de VEDENE

N° de l'arrêté

2024 F 11275

**Arrêté temporaire Réf. AT 2024-1741 DISR  
Portant réglementation de la circulation sur la  
D28 du PR 8+0600 au PR 9+0600  
Communes de Pernes-les-Fontaines et Velleron**

**Hors agglomération**

**La Présidente du Conseil départemental**

- VU le Code général des collectivités territoriales et notamment l'article L. 3221-4
- VU l'Instruction interministérielle sur la signalisation routière et notamment le livre 1, 4ème partie, signalisation de prescription et le livre 1, 8ème partie, signalisation temporaire
- VU le Code de la route et notamment l'article R. 411-8
- VU l'arrêté de la Présidente du Conseil départemental n° 2024-1935 du 29 janvier 2024 portant délégation de signature à Monsieur Patrice LIONS, Chef de l'agence routière de Carpentras à la Direction des Intervention et de la Sécurité Routière, et en cas d'absence ou d'empêchement, par arrêté n° 2024-1936 du 29/01/2024, à Monsieur Patrick MUS, Adjoint au Chef de l'agence routière de Carpentras
- VU la demande en date du 20/12/2024 de l'entreprise ENSIO, intervenant pour le compte d'ORANGE

**CONSIDÉRANT** que les travaux de remplacement d'un appui Télécom nécessitent la réglementation temporaire de la circulation

**ARRÊTE**

**Article 1**

À compter du 06/01/2025 et jusqu'au 10/01/2025, de 9h00 à 16h30, durant une seule journée, la circulation sera réglementée sur la D28 du PR 8+0600 au PR 9+0600, de la façon suivante :

Prescriptions :

Dans la zone de travaux, la circulation sera alternée par feux ou manuellement par piquets K10.  
La vitesse sera progressivement limitée à 50 km/h.  
Le dépassement de tous véhicules autres que les deux roues sera interdit.

L'activité du chantier sera suspendue de 16h30 à 9h00.

### Signalisation :

La signalisation sera établie sur la base des indications du manuel du chef de chantier, Signalisation temporaire

"volume 1 routes bidirectionnelles" notamment CF12 Routes bidirectionnelles chantier fixe léger empiètement, CF23 Routes bidirectionnelles alternat par piquets K10 et CF24 Routes bidirectionnelles alternat par feux.

L'implantation des signaux sera conforme à la fiche n° 4 du manuel du chef de chantier.

Les matériels de signalisation temporaire seront tous de classe 2, conformément à l'article 52 du règlement de voirie départemental de Vaucluse.

Les panneaux seront solidement fixés sur un support stable qui pourra être lesté. Le lestage ne doit pas être réalisé avec des matériaux agressifs ou qui pourraient constituer un danger pour la circulation.

L'entreprise balisera de jour et de nuit les fouilles, les dénivellations, les matériels et dépôts de matériaux sur la base des schémas DT2, DT4 et la fiche n°3 du "manuel de chef de chantier - routes bidirectionnelles".

La signalisation devra être en permanence adaptée aux différentes phases du chantier. Elle sera déposée par l'entreprise dès qu'elle n'aura plus son utilité.

Dans le cas où certains panneaux de signalisation permanente doivent être masqués pour ne pas apporter de confusion avec la signalisation temporaire, les matériaux utilisés pour le masquage seront posés de manière à ne pas détériorer les films existants.

### Dispositions particulières :

Les accès riverains, publics et privés seront maintenus. L'entreprise adaptera sa signalisation en rapport de la zone traitée afin de guider les riverains.

L'entreprise assurera en permanence la propreté de la chaussée dans la zone du chantier et ses abords et effectuera à cet effet et autant que nécessaire les nettoyages de la chaussée.

Tout dommage causé au domaine public devra être réparé qualitativement à l'identique par l'entreprise.

### **Article 2**

Si besoin et en fonction de l'empiètement, l'entreprise adaptera son schéma de signalisation conformément au CF12, CF13, CF23 ou CF24.

### **Article 3**

La signalisation réglementaire, conforme aux dispositions de l'instruction interministérielle sur la signalisation routière et aux schémas et fiches définis à l'article 1 du présent arrêté, sera mise en place et entretenue sous la responsabilité de :

ENSIO - 207 Chemin du Fournalet - 84700 SORGUES

Tél: - Port: 07 67 45 64 29 - adresse courriel : sandrine.bechet.ext@ensio.eu

L'entreprise informera les services du Département (Agence de CARPENTRAS) des éventuelles interruptions de chantiers (dates d'arrêt, dates de reprise...).

Les coordonnées de contact pour toute demande d'intervention pour la maintenance de la signalisation pendant toute la durée du chantier sont :

Mme Coralie JUSTINO Tel 07.81.04.56.69

#### **Article 4**

Les dispositions définies par le présent arrêté prendront effet le jour de la mise en place de la signalisation prévue à l'article 1 ci-dessus.

L'entreprise informera les services du Département : Agence de CARPENTRAS

M. BENICHOU Jérôme Chef de centre de VEDENE Tél : 06 34 63 17 79

ou

M. PIO Roland Adjoint au Chef de centre de VEDENE Tél : 06 72 81 65 94

du démarrage des travaux, des jours d'interventions de l'entreprise et des interruptions de chantiers.

#### **Article 5**

Le présent arrêté, dont les dispositions annulent et remplacent pendant la durée des travaux toutes les dispositions contraires et antérieures, sera affiché aux extrémités du chantier.

#### **Article 6**

Monsieur le Commandant du Groupement de Gendarmerie de Vaucluse et Madame la Présidente du Conseil départemental sont chargés, chacun en ce qui le concerne, de l'exécution du présent arrêté.

Fait à Carpentras, le 30 DEC. 2024  
Pour la Présidente et par délégation  
Le Chef d'Agence  
Patrice LIONS

Annexe(s) :

CF12 Routes bidirectionnelles chantier fixe léger empiètement  
CF23 Routes bidirectionnelles alternat par piquets K10  
CF24 Routes bidirectionnelles alternat par feux

Diffusion :

- SDIS
- Madame la Cheffe du Service Réseau Vaucluse de la Direction des Transports de la Région PACA
- Monsieur le Directeur des Interventions et de la Sécurité Routière
- Monsieur le Maire de la commune de VELLERON
- Monsieur le Maire de la commune de PERNES-LES-FONTAINES
- Madame Sandrine BECHET (ENSIO)
- Monsieur le Commandant du Groupement de Gendarmerie de Vaucluse
- Madame la Présidente du Conseil départemental

Le présent arrêté peut faire l'objet d'un recours auprès du tribunal administratif de Nîmes, dans un délai de 2 mois à partir de sa notification.

Le tribunal administratif peut être aussi saisi par l'application informatique "Télérecours Citoyens" accessible par le site internet [www.telerecours.fr](http://www.telerecours.fr)

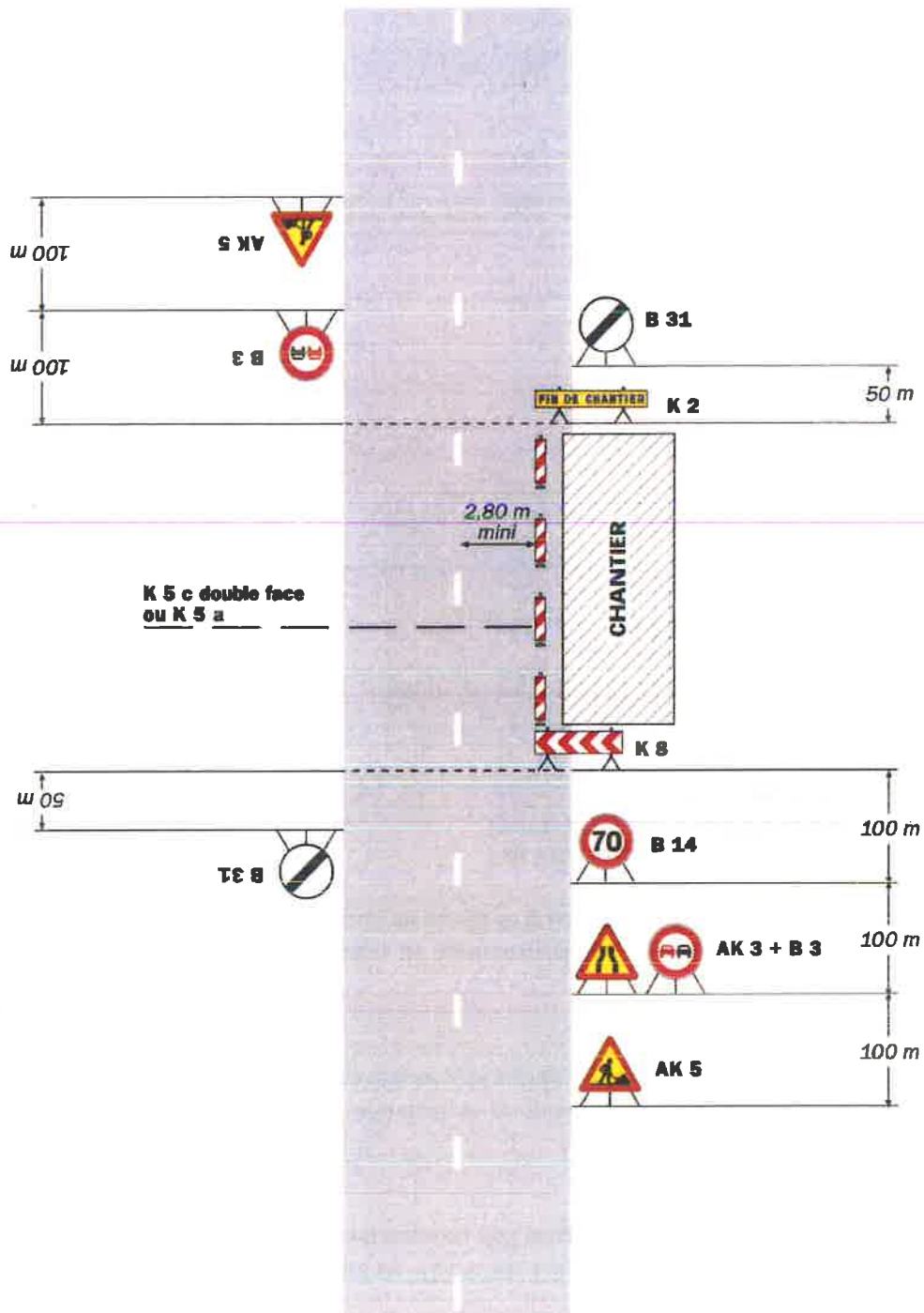
Conformément aux dispositions de la loi n° 2018-493 du 20 juin 2018 relative à la protection des données personnelles, le bénéficiaire est informé qu'il dispose d'un droit d'accès, de rectification, d'effacement ou de demande de limitation de traitement des données qu'il peut exercer, pour les informations le concernant, auprès de la collectivité signataire du présent document.

# Chantiers fixes

CF12

Léger empiétement

Circulation à double sens  
Route à 2 voies

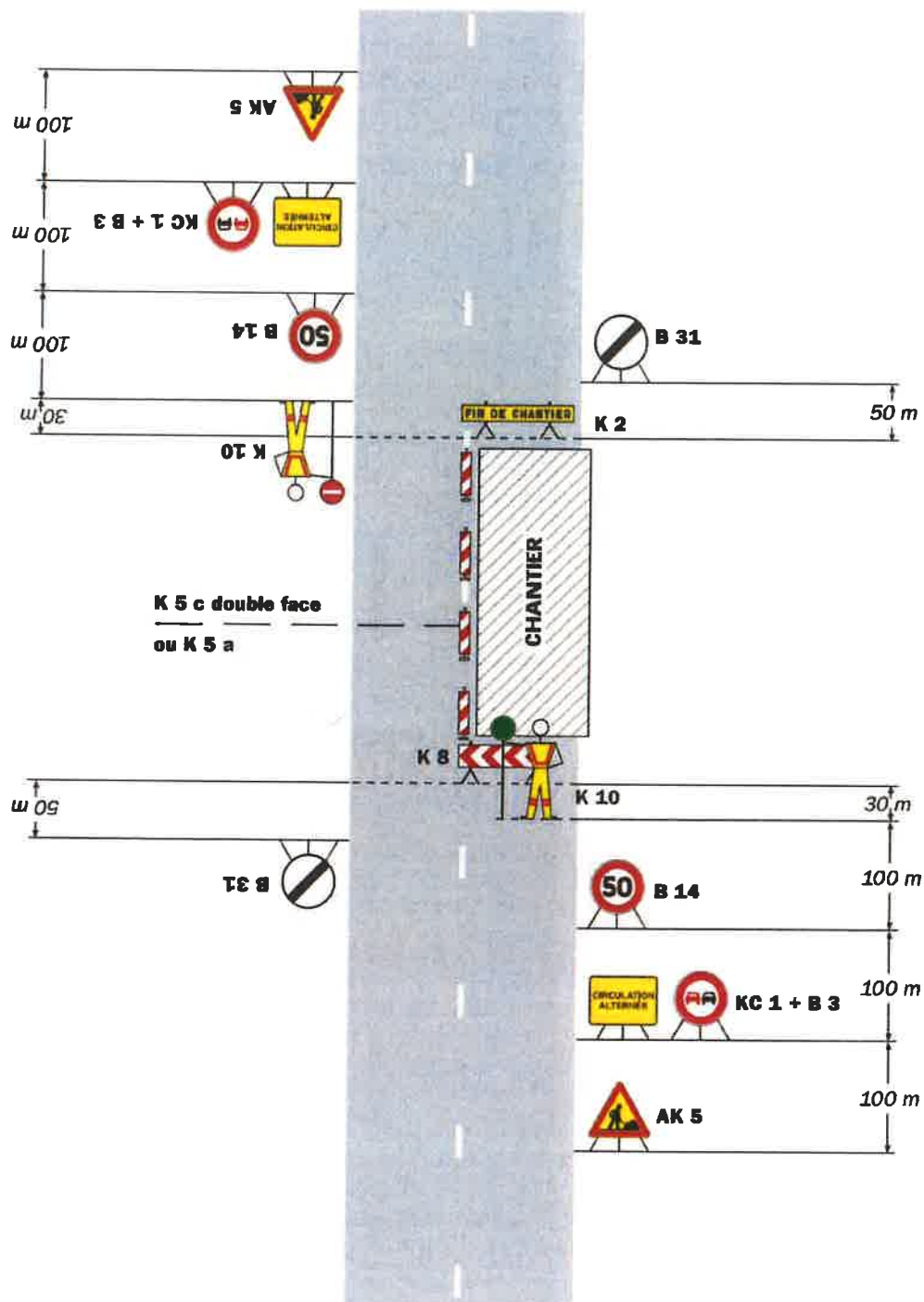


**Remarque(s) :**

- La signalisation de prescription, notamment la limitation de vitesse, peut éventuellement être supprimée si l'empiétement est très faible.

Alternat par piquets K 10

Circulation alternée  
Route à 2 voies



**Remarque(s) :**

- Dispositif applicable uniquement de jour et sous certaines conditions : Cf. Signalisation temporaire - Les alternats.

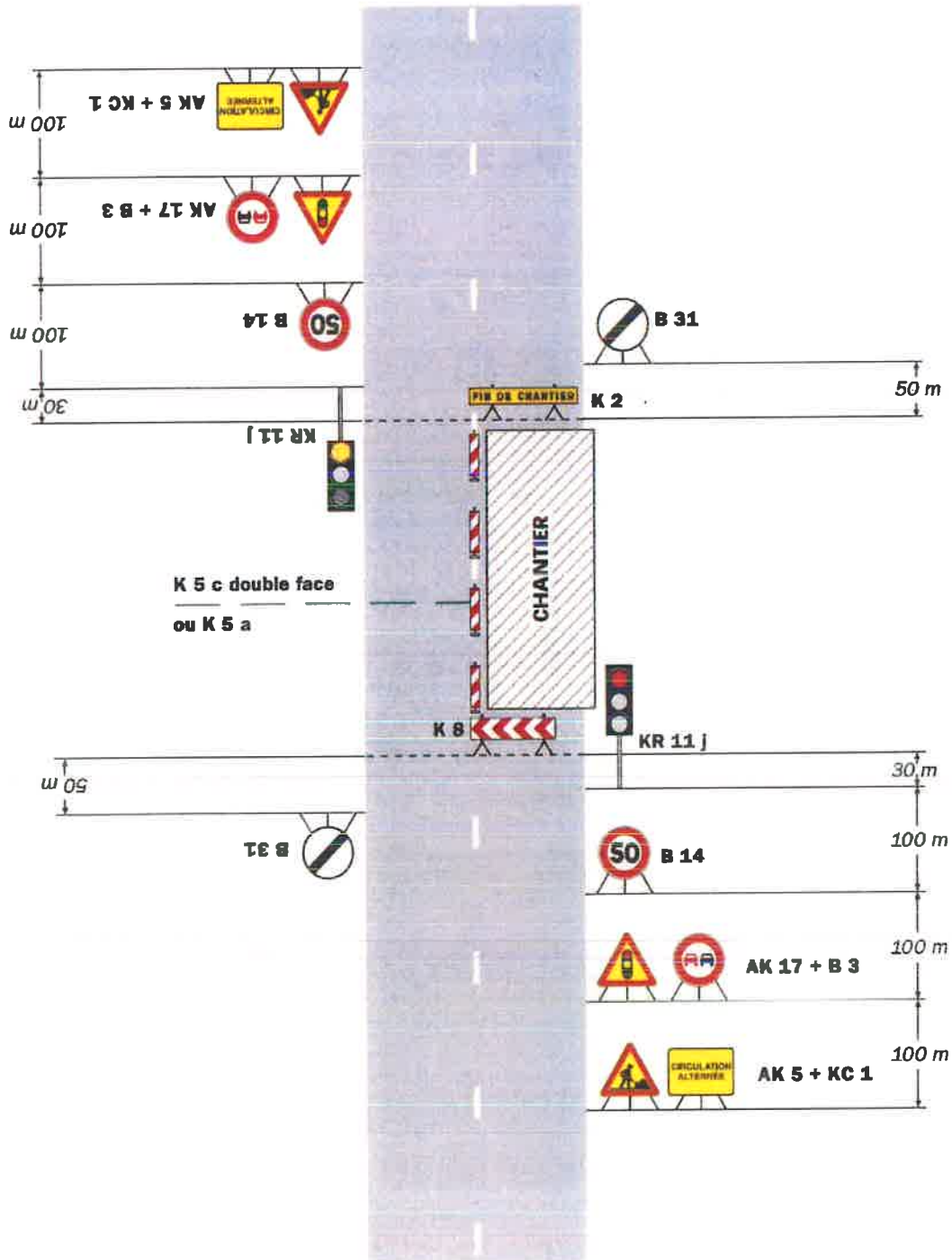
- Un panneau B 14 de limitation de vitesse à 70 km/h peut éventuellement être intercalé entre les panneaux AK 5 et KC 1.

# Chantiers fixes



Alternat par signaux tricolores

Circulation alternée  
Route à 2 voies



**Remarque(s) :**

- Schéma à appliquer notamment lorsque l'alternat doit être maintenu de nuit, en absence de visibilité réciproque.
- Pour le réglage des signaux tricolores : Cf. Signalisation temporaire - Les alternats.

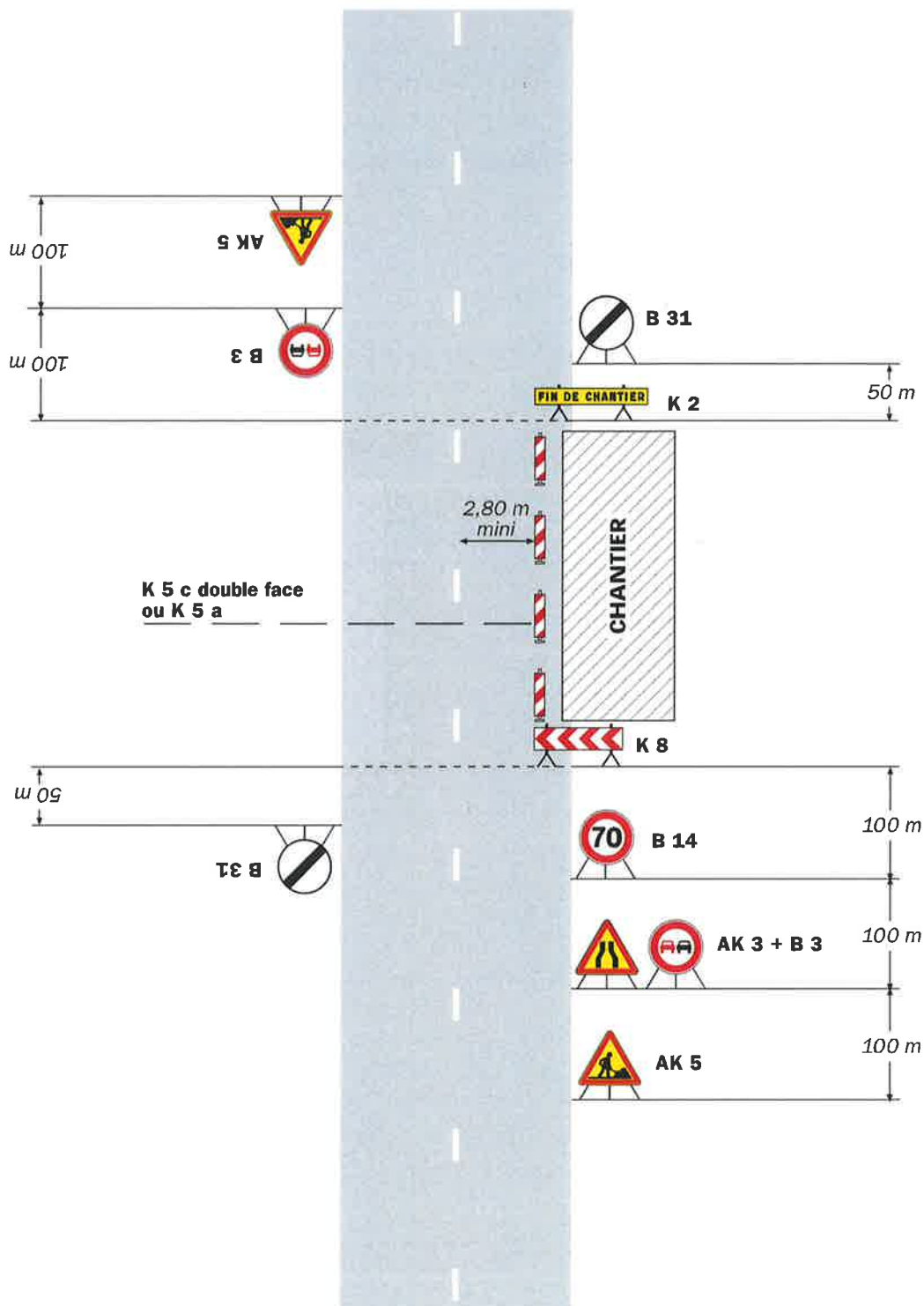
- Un panneau B 14 de limitation de vitesse à 70 km/h peut éventuellement être intercalé entre les panneaux AK 5 et AK 17.

# Chantiers fixes

CF12

Léger empiétement

Circulation à double sens  
Route à 2 voies

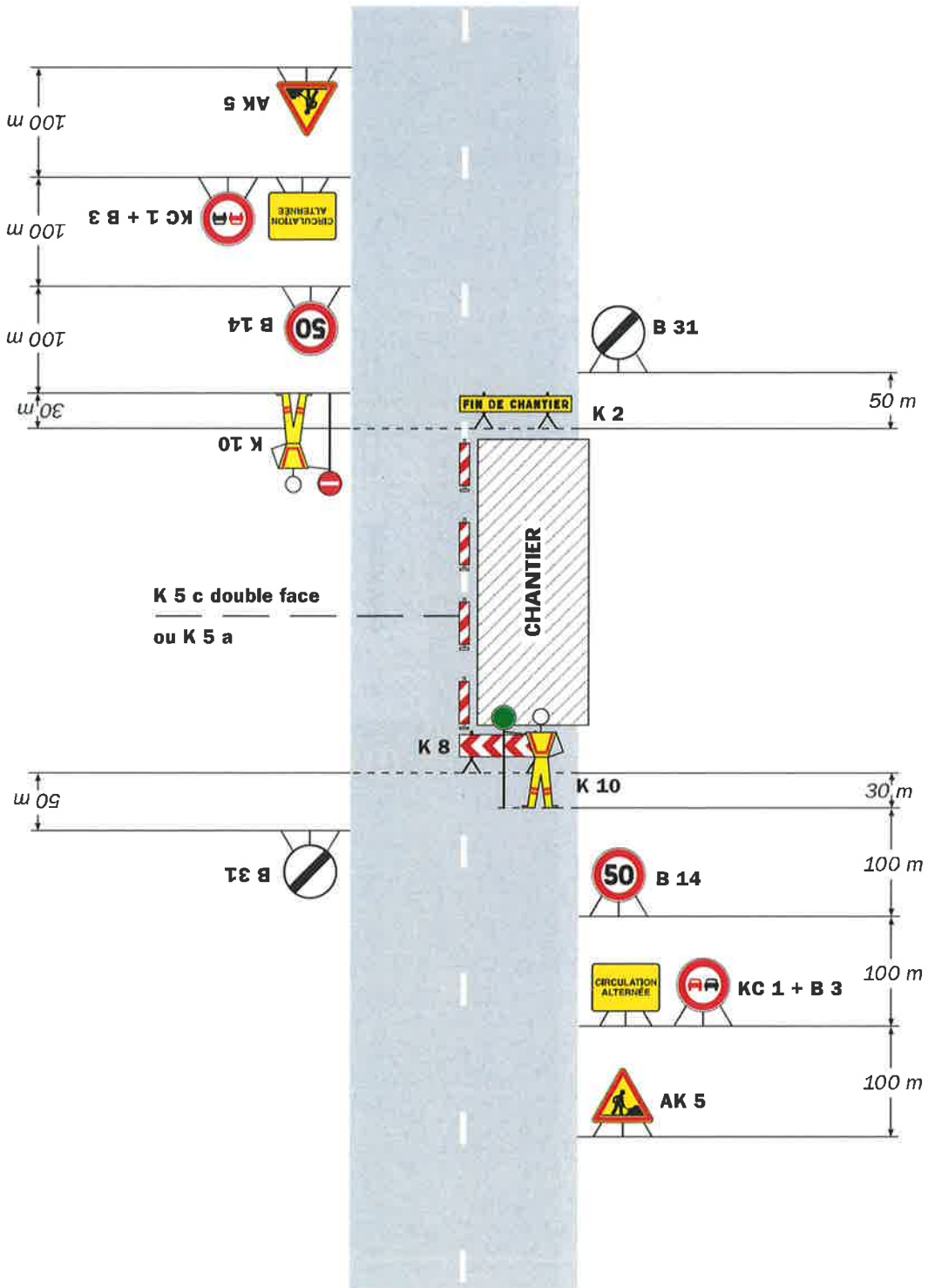


**Remarque(s) :**

- La signalisation de prescription, notamment la limitation de vitesse, peut éventuellement être supprimée si l'empiétement est très faible.

Alternat par piquets K 10

Circulation alternée  
Route à 2 voies



**Remarque(s) :**

- Dispositif applicable uniquement de jour et sous certaines conditions : Cf. Signalisation temporaire - Les alternats.

- Un panneau B 14 de limitation de vitesse à 70 km/h peut éventuellement être intercalé entre les panneaux AK 5 et KC 1.

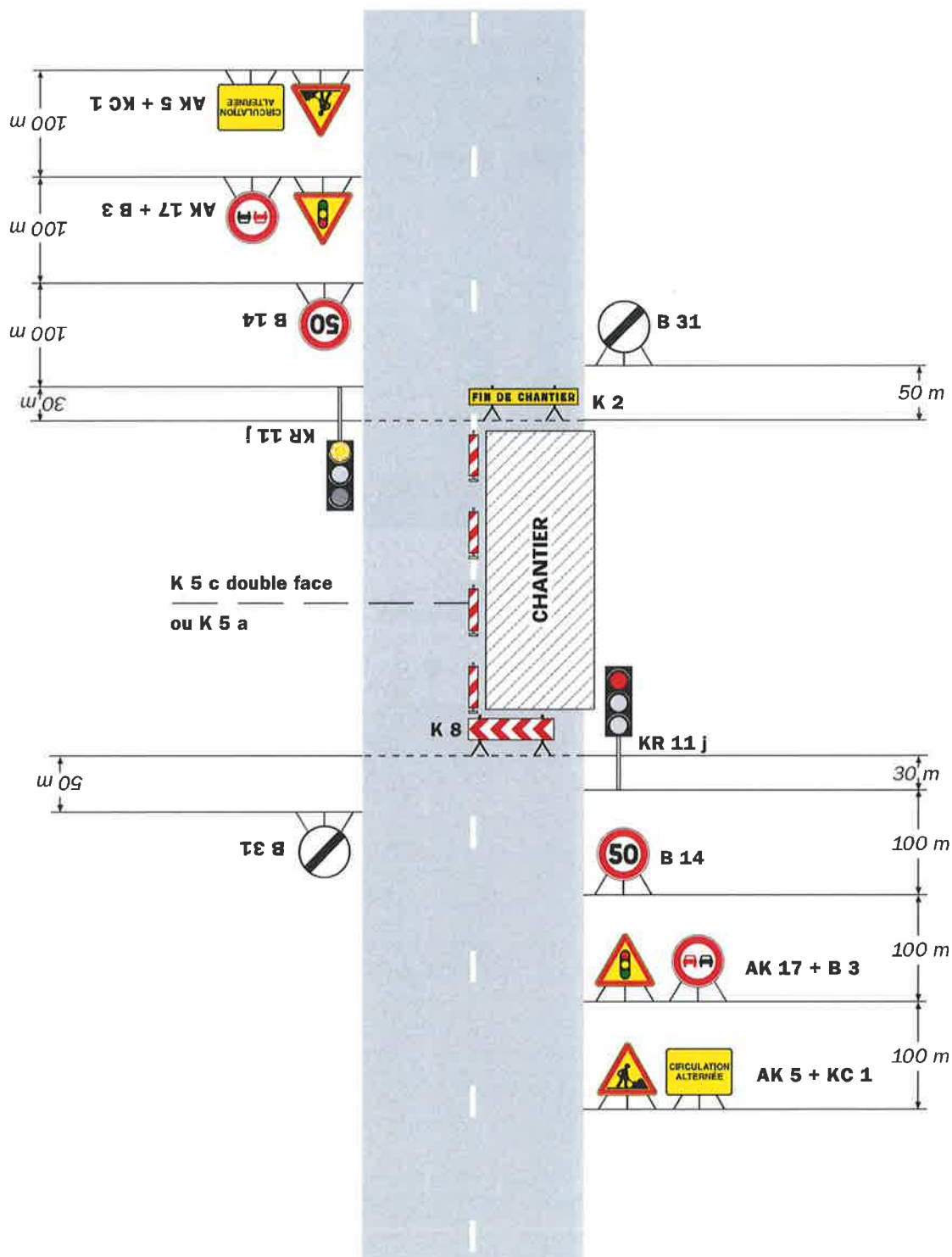


# Chantiers fixes

CF24

Alternat par signaux tricolores

Circulation alternée  
Route à 2 voies



**Remarque(s) :**

- Schéma à appliquer notamment lorsque l'alternat doit être maintenu de nuit, en absence de visibilité réciproque.
- Pour le réglage des signaux tricolores : Cf. Signalisation temporaire - Les alternats.

- Un panneau B 14 de limitation de vitesse à 70 km/h peut éventuellement être intercalé entre les panneaux AK 5 et AK 17.