

**Arrêté temporaire n° AT 2021-0648 DISR
Portant réglementation de la circulation sur la
D1 du PR 8 au PR 9+0310
Communes de Le Thor et Velleron**

Hors agglomération

Le Président du Conseil départemental

- VU le Code général des collectivités territoriales et notamment l'article L. 3221-4
- VU l'Instruction interministérielle sur la signalisation routière et notamment le livre 1, 4ème partie, signalisation de prescription et le livre 1, 8ème partie, signalisation temporaire
- VU le Code de la route et notamment l'article R. 411-8
- VU l'arrêté du Président du Conseil Départemental n° 2018-4791 du 30 juillet 2018 portant délégation de signature à Monsieur Jérôme FONTAINE Directeur des Interventions et de la Sécurité Routière, Pôle Aménagement, et en cas d'absence à Monsieur Bernard MATOIS Directeur Adjoint des Interventions et de la Sécurité Routière
- VU la demande en date du 18/03/2021 de l'entreprise B-CONNECT, intervenant pour le compte d'Orange

CONSIDÉRANT que les travaux de remplacement de poteaux téléphoniques à l'identique et sans ajout de pièces complémentaires nécessitent la réglementation temporaire de la circulation

ARRÊTE

ARTICLE 1

À compter du 06/04/2021 et jusqu'au 30/04/2021 la circulation sera réglementée sur la D1 du PR 8 au PR 9+0310, de la façon suivante :

Prescriptions :

Dans la zone de travaux, la circulation sera alternée par feux ou manuellement par piquets K10.

La vitesse sera progressivement limitée à 50 km/h.

Le dépassement de tous véhicules autres que les deux roues sera interdit.

La chaussée sera rendue en totalité libre à la circulation de 18h00 à 8h00.

L'activité du chantier sera suspendue les dimanches

Signalisation :

La signalisation sera établie sur la base des indications du manuel du chef de chantier, Signalisation temporaire "volume 1 routes bidirectionnelles" notamment le schéma CF23 alternat par piquets K10 et le schéma CF24 alternat par feux.

L'implantation des signaux sera conforme à la fiche n° 4 du manuel du chef de chantier.

Les matériels de signalisation temporaire seront tous de classe 2, conformément à l'article 52 du règlement de voirie départemental de Vaucluse.

Les panneaux seront solidement fixés sur un support stable qui pourra être lesté. Le lestage ne doit pas être réalisé avec des matériaux agressifs ou qui pourraient constituer un danger pour la circulation.

L'entreprise balisera de jour et de nuit les fouilles, les dénivellations, les matériels et dépôts de matériaux sur la base des schémas DT2, DT4 et la fiche n°3 du "manuel de chef de chantier - routes bidirectionnelles".

La signalisation devra être en permanence adaptée aux différentes phases du chantier. Elle sera déposée par l'entreprise dès qu'elle n'aura plus son utilité.

Dispositions particulières :

Les accès riverains, publics et privés seront maintenus. L'entreprise adaptera sa signalisation en rapport de la zone traitée afin de guider les riverains.

L'entreprise assurera en permanence la propreté de la chaussée dans la zone du chantier et ses abords et effectuera à cet effet et autant que nécessaire les nettoyages de la chaussée.

Tout dommage causé au domaine public devra être réparé qualitativement à l'identique par l'entreprise.

ARTICLE 2

La signalisation réglementaire, conforme aux dispositions de l'instruction interministérielle sur la signalisation routière et aux schémas et fiches définis à l'article 1 du présent arrêté, sera mise en place et entretenue sous la responsabilité de :

B-CONNECT - 62 rue de Meaux - 75019 PARIS

Tél: - Port: 06 64 04 99 15 - adresse courriel : carina.reis@solutions30.com

L'entreprise informera les services du Département (Agence de l'ISLE SUR LA SORGUE) des éventuelles interruptions de chantiers (dates d'arrêt, dates de reprise...).

ARTICLE 3

Les dispositions définies par le présent arrêté prendront effet le jour de la mise en place de la signalisation prévue à l'article 1 ci-dessus.

ARTICLE 4

Le présent arrêté, dont les dispositions annulent et remplacent pendant la durée des travaux toutes les dispositions contraires et antérieures, sera affiché aux extrémités du chantier.

ARTICLE 5

M. le Président du Conseil départemental et M. le Commandant du Groupement de Gendarmerie de Vaucluse sont chargés, chacun en ce qui le concerne, de l'exécution du présent arrêté.

Fait à Avignon, le 22 MARS 2021
Pour le Président et par délégation

~~Le Directeur des Interventions
et de la Sécurité Routière~~

Jérôme FONTAINE

Annexes:

CF23 Routes bidirectionnelles alternat par piquets K10
CF24 Routes bidirectionnelles alternat par feux

Diffusion :

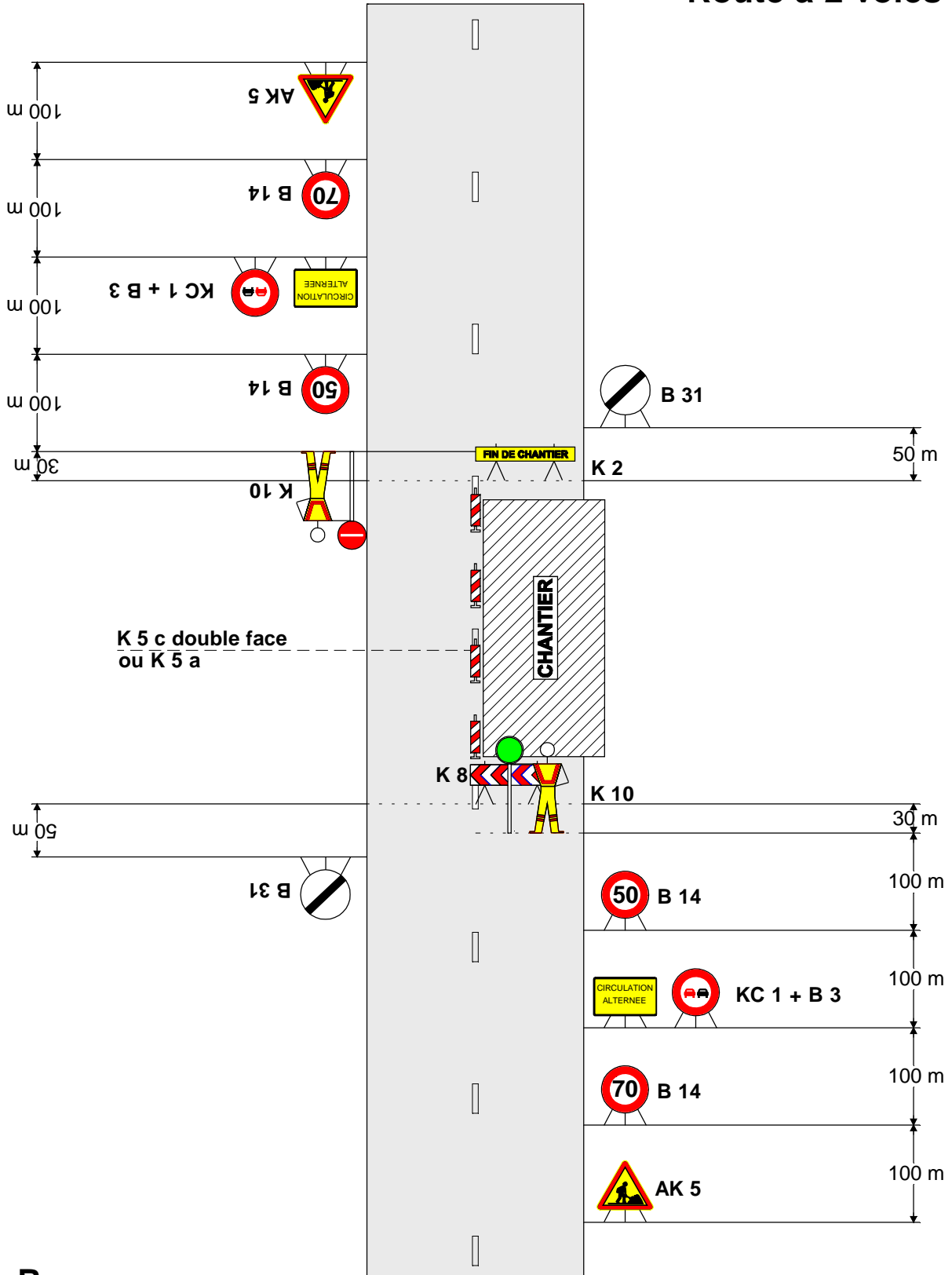
Monsieur le Maire de la commune du THOR
Monsieur le Maire de la commune de VELLERON
Monsieur Iyes BELKHIR (B-CONNECT)
M. le Président du Conseil départemental
M. le Chef de l'Agence de l'ISLE SUR LA SORGUE

Conformément aux dispositions de la loi n°2018-493 du 20 juin 2018 relative à la protection des données personnelles, le bénéficiaire est informé qu'il dispose d'un droit d'accès, de rectification, d'effacement ou de demande de limitation de traitement des données qu'il peut exercer, pour les informations le concernant, auprès de la collectivité signataire du présent document.

Chantiers fixes

Alternat par piquets K 10

Circulation alternée
Route à 2 voies



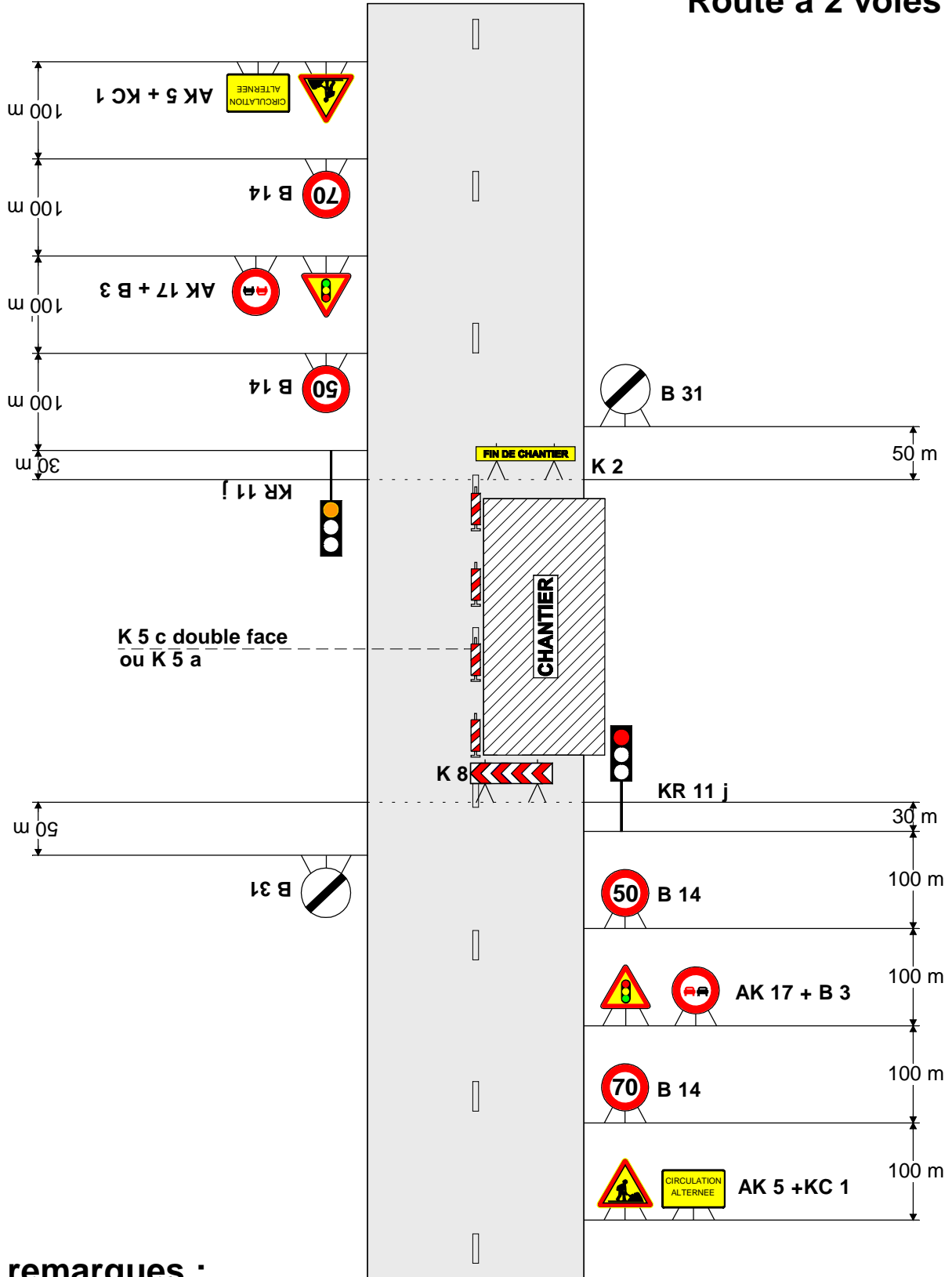
Remarque :

- Dispositif applicable uniquement de jour et sous certaines conditions : Cf. Signalisation temporaire - Les alternats.

Chantiers fixes

Alternat par signaux tricolores

Circulation alternée
Route à 2 voies



remarques :

- Schéma à appliquer notamment lorsqu l'alternat doit être maintenu de nuit, en absence de visibilité réciproque.
- Pour le réglage des signaux tricolores : Cf. Signalisation temporaire - Les alternats.